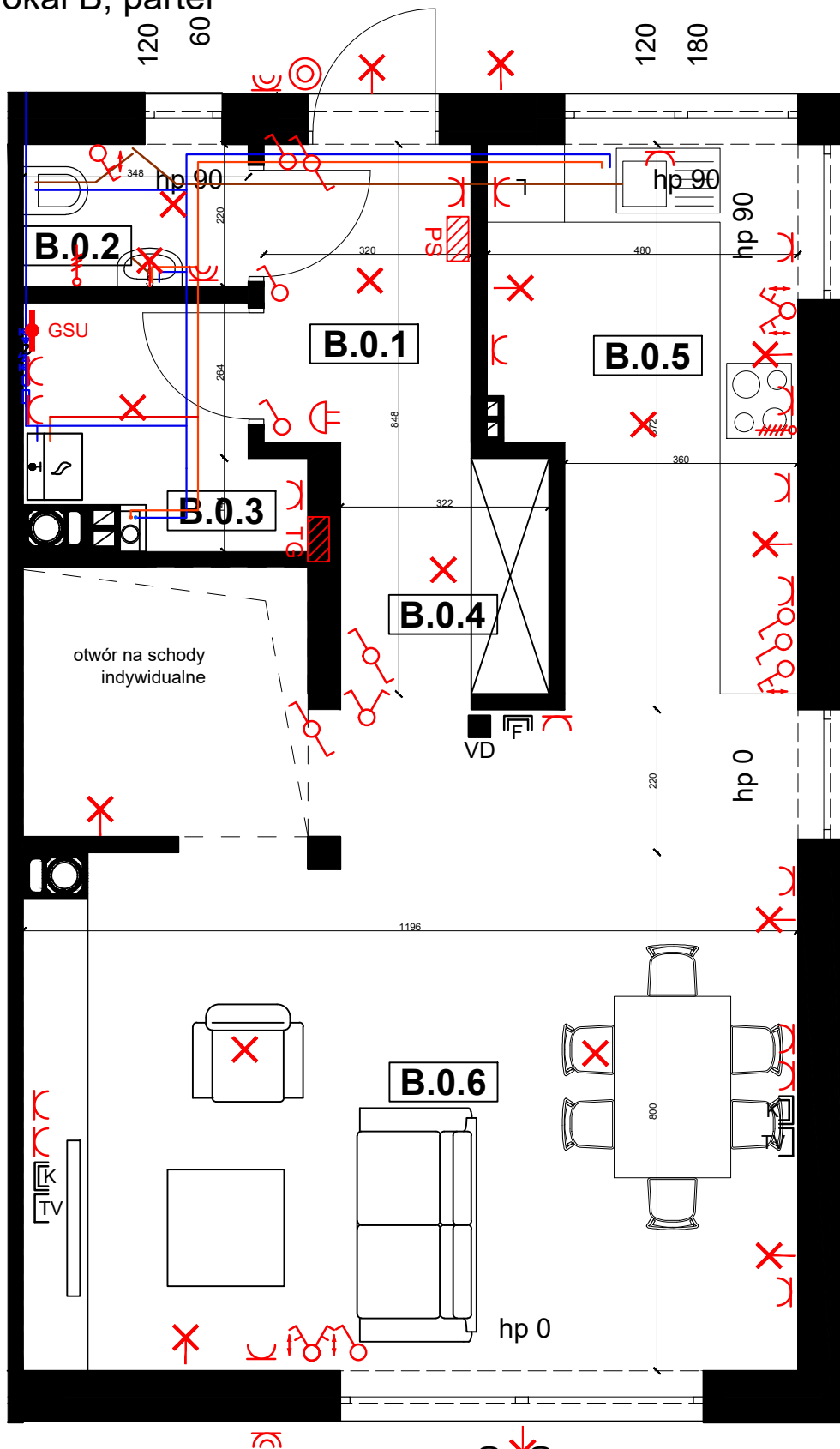
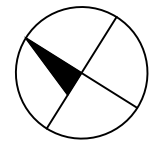


rejon ulicy Zachodniej, Dąbrowa

skala 1:50

lokal B, parter



Zestawienie pomieszczeń		
Numer pomieszczenia	Nazwa pomieszczenia	Powierzchnia [m ²]
A.0.1	przedsionek	4,4
A.0.2	wc	1,9
A.0.3	pom. gospodarcze	5,7
A.0.4	hol	5,5
A.0.5	kuchnia	9,2
A.0.6	salon	28,2
A.1.1	komunikacja	4,6
A.1.2	łazienka	6,5
A.1.3	pokój	8,0
A.1.4	pokój	10,1
A.1.5	pokój	10,1
Powierzchnia użytkowa		94,2

Legenda:

- Gniazdo 230V ogólnego przeznaczenia
- Gniazdo 230V, IP44
- Wypust zasilający, 230V, zakończyć puszką
- Wypust zasilający, 230/400V, zakończyć puszką
- GSU ↓ Główna szyna uziemiająca (wyrównawczca)
- LZU • Lokalny zacisk uziemiający (wyrównawczy)
- 100 TG Tablica główna
- 210 PS Punkt Styku Skrzynka multimedia - router
- × Wypust oświetleniowy- sufit
- × Wypust oświetleniowy- sciana
- ⚡ Łącznik jednobiegunowy
- ⚡ Łącznik sterowania rolet
- ⚡ Łącznik dwubiegunowy
- ⚡ Łącznik zmienny
- Ⓞ Przynisk łączeniowy dzwonka do drzwi
- Ⓞ Dzwonek
- Ⓜ Gniazdo końcowe sieci telefonicznej UTP kat. 3 RJ11
- Ⓜ Gniazdo końcowe sieci komputerowej UTP kat. 5 RJ45
- Ⓜ Gniazdo końcowe instalacji antenowej wnetrz.
- VD Zestaw domofonowy wewnętrzny
- ZD Zestaw domofonowy zewnętrzny
- Kanalizacja sanitarna
- Ciepła woda użytkowa
- Zimna woda użytkowa

lokal A lokal B

